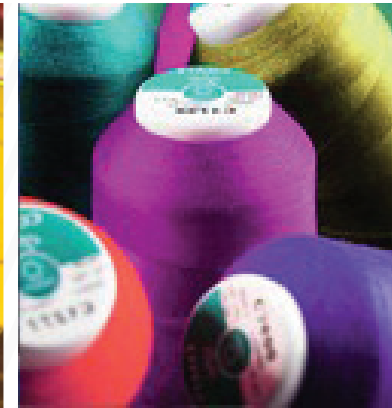




# Catálogo de Productos





QUITEXSA, S.A DE C.V, fue fundada el 14 de Diciembre de 2012. Es una empresa dedicada a la fabricación y comercialización de productos químicos para la industria Textil, nace con la idea de suplir la necesidades del sector Textil Norte, Centro y Sur Americano.

# QUIENES SOMOS



# ●●● PRODUCTOS ●●●

## Tratamiento previo y tintura

- DETERGENTES
- HUMECTANTES
- SECUESTRANTES
- ESTABILIZADOR DE AGUA OXIGENADA
- ANTIESPUMANTE
- LUBRICANTES
- IGUALADORES
- DISPERSANTES
- CARRIER
- REGULADOR DE PH
- FIJADORES
- AGENTES REDUCTORES
- AGENTES HIDROLIZANTES







- SUMADET EOM

(Detergente/dispersante para limpieza de máquinas de tintura, eliminando fundamentalmente los oligómeros de poliéster y grasas.

- SUMADET ESP

(Detergente / humectante de poco poder espumante, muy apropiado para eliminación aceites

- BASE SUMADET E-LR

(Auxiliar de jabonado con características dispersantes para el tratamiento posterior de tinturas y estampados)





- BASE AS-PDS

(Dispersante y secuestrante de base fosfonada, adecuado para tintura, jabonado y blanqueo de todo tipo de fibras en general. No secuestra los metales contenidos en los COLORANTES)





- BASE B-1

(Base para la preparación de quiebres en los baños de tintura y preparación)

- SUMASIL LHC

(Producto para mejorar la lubricación y el deslizamiento de los hilos de todo tipo de fibras)

- BASE B-9

(Lubricante y antiqiebre en escamas; ejerce una marcada acción lubricante en tejidos de fibras celulósicas y mixtas, de este modo, los dobleces que se forman durante la preparación o la tintura se desplazan o se abren continuamente impidiendo así la fijación a las altas temperaturas del baño)

- SUMAFLOW J

(muestra sus mejores características aumentando la fluidez de los materiales y evitando toda formación de dobleces y arrugas)



- SUMABASE TRC CON.

(Auxiliar para la industria textil en tintura con colorantes reactivos)

- SUMADINA 25

(Auxiliar de múltiples usos, tintura de poliéster, antiestático, hidrofizante y suavizante)

- SUDAMINA PES

(Auxiliar para la industria Textil. Igualador/Migrador)

- SUMAGAL ID

(Agente de igualación y retardante para tinturas con colorantes directos y tinas. Es un excelente auxiliar de desmontado y jabonado)

- SUMAGAL JS

(Producto solubilizante con marcadas propiedades de igualación en la tinturas de celulósicas con colorantes reactivos, directos, tinas y sulfurosos)







- BASE B-10 (Suavizante cationico para todo tipo de fibras)
- BASE B-IC (Suavizante concentrado liquido para todo tipo de fibras)
- BASE B-RB (suavizante ligeramente cationico para fibras naturales, sintéticas y mixtas)
- BASE CR-90-E (tiene un poder suavizante adecuado junto a un buen efecto antiestático y un poder de re humectación superior a cualquier otro derivado catatónico)
- SUMASIL SM-55 (Microemulsión suavizante siliconica aminofuncional)
- SUMASOFT JP-M (Suavizante concentrado de efecto desli-zante para punto y plana)







[WWW.QUITEXSA.COM](http://WWW.QUITEXSA.COM)

